

## Les propositions et projets des habitants

Après l'état des lieux dressé par les habitants lors de la première réunion, chaque groupe a pu concevoir et imaginer le devenir du centre-bourg lors du second atelier.

### Les idées émises dans tous les groupes

Destruction du mur de clôture de la parcelle « Posnic »

Maintien du tracé actuel de la voie sur la place centrale

Création d'un cheminement modes doux pour relier le parking derrière l'école

### Les autres propositions



Création de logements sociaux dans un bâtiment R+1, sans équipement public, sur la parcelle « Posnic », et décalage de la chaussée sous forme de chicane, pour élargir les trottoirs des deux côtés

Aménagement d'un accès en sens unique (depuis la chicane de l'église) au parking de la place centrale et réorganisation des places en épis. Arrêt du bus pour les lycéens créé en retrait de la voie, déplacement de la zone d'attente du Colibri vers le parking du cimetière

Utilisation du parking à l'arrière de l'école pour les parents

Démolition et reconstruction de la mairie et de la salle des fêtes ou à minima rénovation (isolation et ravalement des façades), destruction du local pompiers, installation de bancs en face de la salle polyvalente

Création d'une terrasse pour le Vival à la place du boulodrome

Cheminement modes doux à long terme, entre l'école et le parking du cimetière (pointillés violet)

#### GRUPE 1

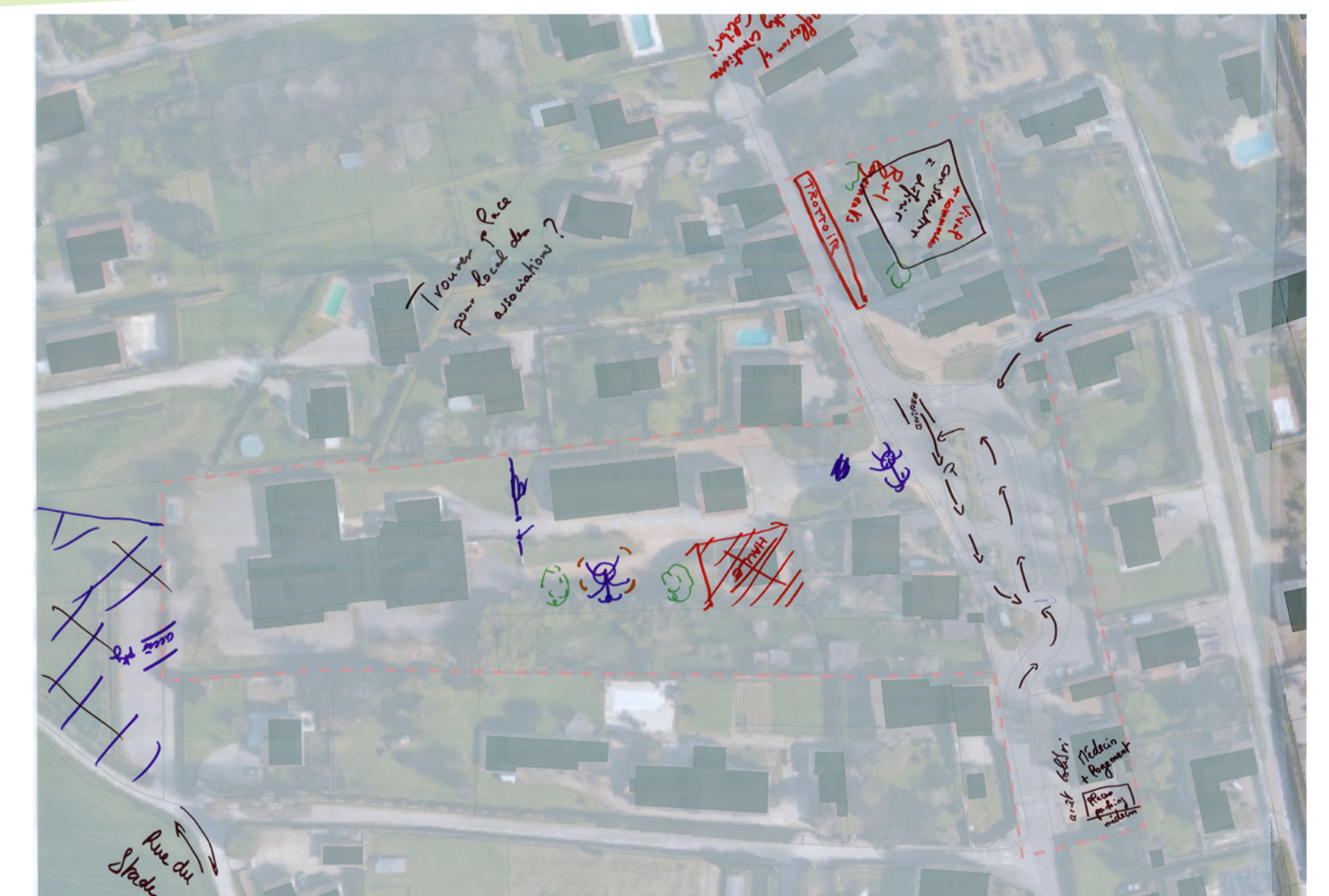
Relocalisation du Vival au rez-de-chaussée avec logements à l'étage dans un nouveau bâtiment sur la parcelle « Posnic »

Circulation revue en sens unique et circulaire au sein du parking de la place centrale, et déplacement de la zone d'attente du Colibri vers le parking du cimetière

Utilisation du parking à l'arrière de l'école pour les parents  
Réflexion sur le schéma de circulation (accès par la rue du Stade trop étroit)  
Sécurisation des abords de l'école pour verrouiller les accès

Aménagement d'une fontaine, de mobilier urbain et plantations en face de la salle polyvalente

Transformation du Vival en local médical et logement à l'étage, création de stationnements pour le cabinet médical, à la place du boulodrome, création d'un arrêt du Colibri face au cabinet médical



#### GRUPE 2

Création d'une maison paramédicale au fond de la parcelle « Posnic ». Le déplacement du Vival à cet endroit ou le maintien à l'emplacement actuel font débat dans le groupe. Pas de logement sur ce terrain

Suppression des places de stationnement sur la place centrale (transférées vers la maison paramédicale et l'église) et transformation en espace paysagé

Conservation des places de parking près du Vival et réaménagement du jeu de boule

Agrandissement et modification de la mairie et de la salle des fêtes, en reliant les deux bâtiments (sans démolition)

#### GRUPE 3

#### GRUPE 4

Création de logements sociaux au fond de la parcelle « Posnic », notamment pour les jeunes et personnes à mobilité réduite, sans création de services publics

Transformation de la place centrale avec une voirie formant un sens giratoire autour d'un îlot central avec des stationnements et les platanes. Création de stationnements en limite du mur de clôture à l'Est. Création de deux arrêts de bus sur chaque voie en sens unique

Démolition du bâtiment annexe à Vival et du petit local à la sortie de la rue de l'église pour élargir la sortie. Démolition éventuelle du local pompiers, remplacé par un sanitaire public

Création d'une halle couverte et ouverte en face de la salle polyvalente, aménagement de jeux pour enfants et pose de bancs

